

© International Baccalaureate Organization 2021

All rights reserved. No part of this product may be reproduced in any form or by any electronic or mechanical means, including information storage and retrieval systems, without the prior written permission from the IB. Additionally, the license tied with this product prohibits use of any selected files or extracts from this product. Use by third parties, including but not limited to publishers, private teachers, tutoring or study services, preparatory schools, vendors operating curriculum mapping services or teacher resource digital platforms and app developers, whether fee-covered or not, is prohibited and is a criminal offense.

More information on how to request written permission in the form of a license can be obtained from <https://ibo.org/become-an-ib-school/ib-publishing/licensing/applying-for-a-license/>.

© Organisation du Baccalauréat International 2021

Tous droits réservés. Aucune partie de ce produit ne peut être reproduite sous quelque forme ni par quelque moyen que ce soit, électronique ou mécanique, y compris des systèmes de stockage et de récupération d'informations, sans l'autorisation écrite préalable de l'IB. De plus, la licence associée à ce produit interdit toute utilisation de tout fichier ou extrait sélectionné dans ce produit. L'utilisation par des tiers, y compris, sans toutefois s'y limiter, des éditeurs, des professeurs particuliers, des services de tutorat ou d'aide aux études, des établissements de préparation à l'enseignement supérieur, des fournisseurs de services de planification des programmes d'études, des gestionnaires de plateformes pédagogiques en ligne, et des développeurs d'applications, moyennant paiement ou non, est interdite et constitue une infraction pénale.

Pour plus d'informations sur la procédure à suivre pour obtenir une autorisation écrite sous la forme d'une licence, rendez-vous à l'adresse <https://ibo.org/become-an-ib-school/ib-publishing/licensing/applying-for-a-license/>.

© Organización del Bachillerato Internacional, 2021

Todos los derechos reservados. No se podrá reproducir ninguna parte de este producto de ninguna forma ni por ningún medio electrónico o mecánico, incluidos los sistemas de almacenamiento y recuperación de información, sin la previa autorización por escrito del IB. Además, la licencia vinculada a este producto prohíbe el uso de todo archivo o fragmento seleccionado de este producto. El uso por parte de terceros —lo que incluye, a título enunciativo, editoriales, profesores particulares, servicios de apoyo académico o ayuda para el estudio, colegios preparatorios, desarrolladores de aplicaciones y entidades que presten servicios de planificación curricular u ofrezcan recursos para docentes mediante plataformas digitales—, ya sea incluido en tasas o no, está prohibido y constituye un delito.

En este enlace encontrará más información sobre cómo solicitar una autorización por escrito en forma de licencia: <https://ibo.org/become-an-ib-school/ib-publishing/licensing/applying-for-a-license/>.

**Économie**  
**Niveau supérieur**  
**Épreuve 3**

Jeudi 28 octobre 2021 (matin)

Numéro de session du candidat

1 heure

--	--	--	--	--	--	--	--	--	--

**Instructions destinées aux candidats**

- Écrivez votre numéro de session dans les cases ci-dessus.
- L'utilisation d'une calculatrice est autorisée pour cette épreuve.
- N'ouvrez pas cette épreuve avant d'y être autorisé(e).
- Répondez à deux questions.
- Rédigez vos réponses dans les cases prévues à cet effet.
- Sauf indication contraire dans la question, les réponses numériques devront être données exactement ou à deux décimales.
- Vous devez montrer tout votre raisonnement.
- Le nombre maximum de points pour cette épreuve d'examen est de **[50 points]**.



Répondez à **deux** questions. Chaque question vaut [25 points]. Rédigez vos réponses dans les cases prévues à cet effet.

1. L'entreprise A a un niveau de production  $Q_1$ , qui est égal à 1 500 unités par mois ; ses coûts et ses recettes sont indiqués dans le **Tableau 1**.

**Tableau 1**

Coût total moyen (CTM)	32 USD
Coût marginal (Cm)	32 USD
Recette moyenne (RM)	30 USD
Recette marginale (Rm)	30 USD
Prix (P)	30 USD
Coût variable moyen (CVM)	28 USD

- (a) En utilisant les données du **Tableau 1**, exprimez la raison pour laquelle l'entreprise A opère dans un marché en concurrence parfaite.

[1]

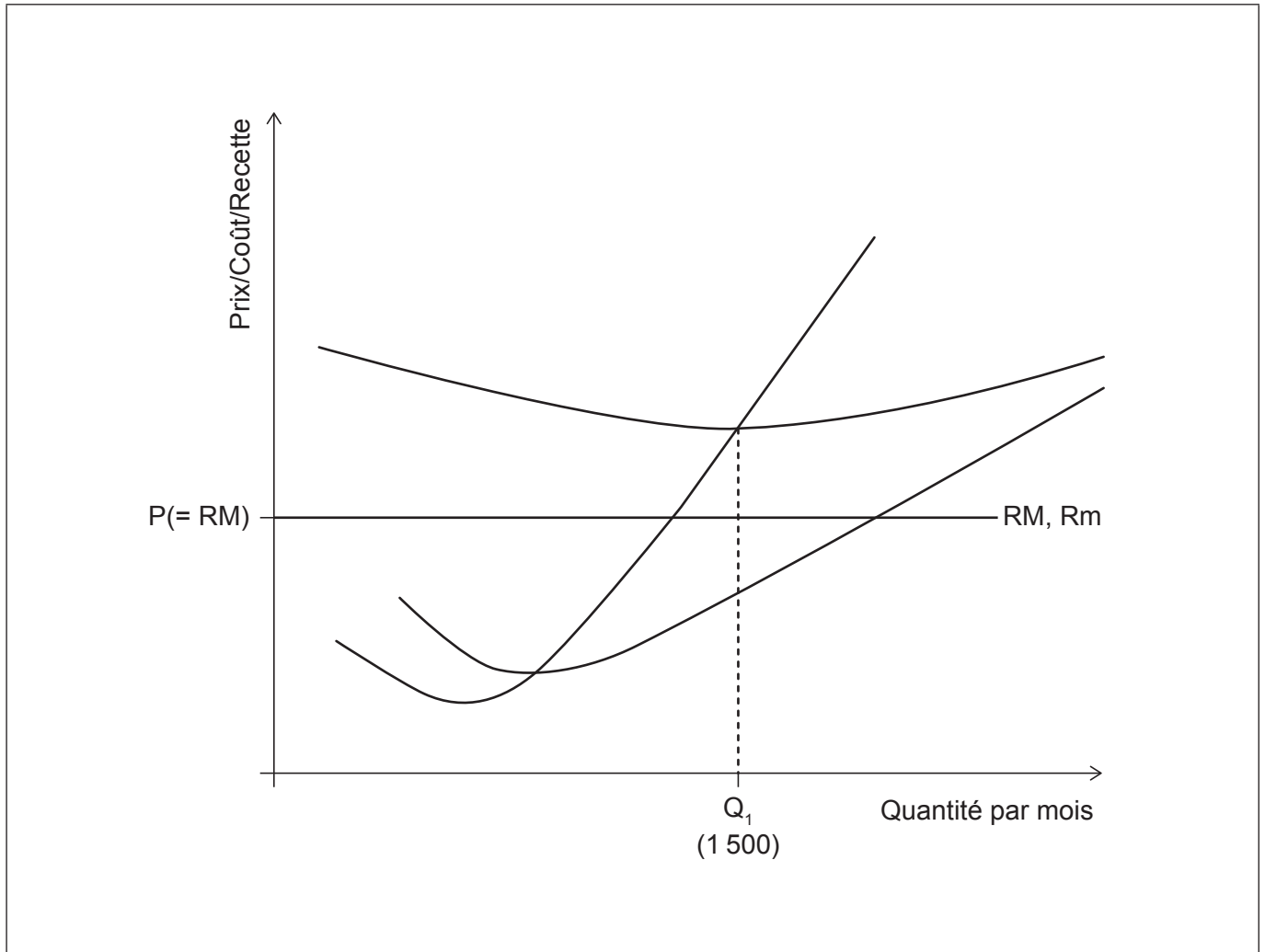
.....
.....

**(Suite de la question à la page suivante)**



**(Suite de la question 1)**

- (b) Dans le diagramme suivant, légendez les courbes de coût de l'entreprise A. L'utilisation des chiffres fournis dans le Tableau 1 n'est **pas** obligatoire. [3]



**(Suite de la question à la page suivante)**



**(Suite de la question 1)**

(c) À l'aide des chiffres du **Tableau 1** ou du diagramme de la partie (b),

(i) déterminez si l'entreprise A est efficace sur le plan de la production. Vous devez donner une raison de votre choix ; [2]

.....

.....

.....

.....

(ii) déterminez si l'entreprise A est efficace en ce qui concerne l'allocation. Vous devez donner une raison de votre choix ; [2]

.....

.....

.....

.....

(iii) déterminez si le niveau de production de l'entreprise A est tel qu'il assure la maximisation du profit (minimisation des pertes). Vous devez donner une raison de votre choix. [2]

.....

.....

.....

.....

**(Suite de la question à la page suivante)**



**(Suite de la question 1)**

- (d) À l'aide du **Tableau 1**, calculez le profit mensuel ou la perte mensuelle que l'entreprise A enregistre à son niveau actuel de production  $Q_1$ . [2]

.....

.....

.....

.....

- (e) À l'aide du **Tableau 1**, calculez les coûts fixes totaux subis par l'entreprise A au niveau actuel de production  $Q_1$ . [2]

.....

.....

.....

.....

- (f) En vous appuyant sur votre réponse à la partie (e), calculez les coûts fixes moyens si l'entreprise A produit 2000 unités de production par mois au lieu du nombre d'unités selon  $Q_1$ . [1]

.....

.....

- (g) Énumérez **deux** hypothèses du modèle de concurrence parfaite. [2]

.....

.....

.....

.....

**(Suite de la question à la page 7)**



Veillez ne **pas** écrire sur cette page.  
Les réponses rédigées sur cette page  
ne seront pas corrigées.



**(Suite de la question 1)**

- (h) Expliquez pourquoi une entreprise en concurrence parfaite faisant des pertes fermera à long terme, mais ne fermera peut-être pas à court terme.

[4]

.....

.....

.....

.....

.....

.....

.....

.....

- (i) Expliquez pourquoi les pertes économiques ne peuvent pas persister à long terme dans un marché en concurrence parfaite.

[4]

.....

.....

.....

.....

.....

.....

.....

.....





2. Les données du **Tableau 2** concernent le Kanyaland, un petit pays à l'économie ouverte et en développement, en 2019.

Toutes les données sont exprimées en milliards de dollars du Kanyaland (KD).

**Tableau 2**

Produit intérieur brut (PIB)	1098
Revenu national brut (RNB)	982
Revenu des facteurs reçus de l'étranger	68

- (a) À l'aide des données du **Tableau 2**, calculez le revenu des facteurs envoyés (payés) à l'étranger en 2019.

[2]

.....

.....

.....

.....

Supposons que le niveau du PIB du Kanyaland en 2009 ait été de 455 milliards KD et que les dépenses publiques aient été de 205 milliards KD. Pour chaque dollar du Kanyaland supplémentaire gagné en recette, il a été estimé que 0,60 KD était dépensé en biens et services nationaux ; 0,10 KD était épargné ; 0,21 KD était payé en taxes et 0,09 KD était dépensé en biens et services importés.

- (b) Si le gouvernement augmentait ses dépenses totales de 21 milliards KD, calculez le nouveau niveau atteint par le PIB.

[3]

.....

.....

.....

.....

.....

.....

(Suite de la question à la page suivante)



**(Suite de la question 2)**

(c) Expliquez **deux** conséquences positives possibles de la croissance économique du Kanyaland.

[4]

.....

.....

.....

.....

.....

.....

.....

.....

(d) Dans de nombreux pays en voie de développement, les chiffres du RNB sont inférieurs aux chiffres du PIB. Résumez comment cela peut être dû à de hauts niveaux d'investissements directs à l'étranger (IDE) dans les pays en voie de développement.

[2]

.....

.....

.....

.....

(e) Le Kanyaland se spécialise dans une gamme limitée de produits agricoles qu'il exporte. Résumez **une** conséquence négative de cette stratégie sur la croissance économique.

[2]

.....

.....

.....

.....

**(Suite de la question à la page suivante)**



**(Suite de la question 2)**

- (f) Expliquez comment les allocations chômage et l'imposition progressive peuvent aider à réduire les fluctuations économiques au Kanyaland.

[4]

.....

.....

.....

.....

.....

.....

.....

.....

**(Suite de la question à la page suivante)**



**(Suite de la question 2)**

Le **Tableau 3** montre les valeurs de l'indice des prix à la consommation (IPC) entre 2016 et 2020 au Kanyaland.

**Tableau 3**

	<b>IPC</b>
2016	176,3
2017	174,2
2018	172,9
2019	174,4
2020	180,2

(g) À l'aide du **Tableau 3**, calculez le taux d'inflation en 2017 **et** en 2018. [2]

..... ..... ..... .....
----------------------------------

(h) En vous référant aux données de l'IPC dans le **Tableau 3**, décrivez la réponse la plus probable en matière de politique monétaire adoptée par la banque centrale du Kanyaland à la fin 2018. [1]

..... .....
----------------

**(Suite de la question à la page 13)**



Veillez ne **pas** écrire sur cette page.  
Les réponses rédigées sur cette page  
ne seront pas corrigées.



**(Suite de la question 2)**

Le **Tableau 4** montre les taux d'imposition sur le revenu du Kanyaland.

**Tableau 4**

Revenu annuel (KD)	Taux d'imposition sur le revenu (%)
0-20 000	22 %
20 001-30 000	26 %
30 001-38 000	30 %
Supérieur à 38 001	34 %

Rufus et Sammy sont des citoyens du Kanyaland. Rufus gagne 23 000 KD par an, tandis que Sammy gagne 46 000 KD par an.

(i) À l'aide du **Tableau 4**, identifiez le taux d'imposition marginal de Rufus. [1]

.....  
.....

(j) À l'aide du **Tableau 4**, calculez le taux d'imposition moyen de Sammy. [2]

.....  
.....  
.....  
.....

(k) Le coefficient de Gini du Kanyaland a augmenté de 0,35 en 2010 à 0,52 en 2020. Résumez ce que ce changement indique pour l'économie. [2]

.....  
.....  
.....  
.....



3. Le **Tableau 5** montre une sélection d'éléments de la balance des paiements du Layland en 2020. Les chiffres sont exprimés en millions de dollars américains (USD).

**Tableau 5**

Revenu provenant de (gagné à) l'étranger	412
Revenu à destination de (payé à) l'étranger	1 075
Transferts courants à destination de l'étranger	1 397
Transferts courants provenant de l'étranger	539

- (a) Distinguez entre les postes créditeurs et les postes débiteurs dans la balance des paiements.

[2]

.....

.....

.....

.....

- (b) Exprimez **un** exemple d'un poste débiteur du compte financier de la balance des paiements.

[1]

.....

.....

- (c) À l'aide du **Tableau 5**, calculez la valeur des transferts courants nets du Layland en 2020.

[1]

.....

.....

(Suite de la question à la page suivante)



**(Suite de la question 3)**

Le Laylaland a un déficit du compte des transactions courantes de 1 865 millions USD.

- (d) À l'aide du **Tableau 5**, calculez les exportations nettes de biens et services du Laylaland en 2020. [2]

.....

.....

.....

.....

- (e) Expliquez **deux** méthodes que le gouvernement du Laylaland pourrait utiliser pour corriger le déficit du compte des transactions courantes. [4]

.....

.....

.....

.....

.....

.....

.....

.....

**(Suite de la question à la page suivante)**



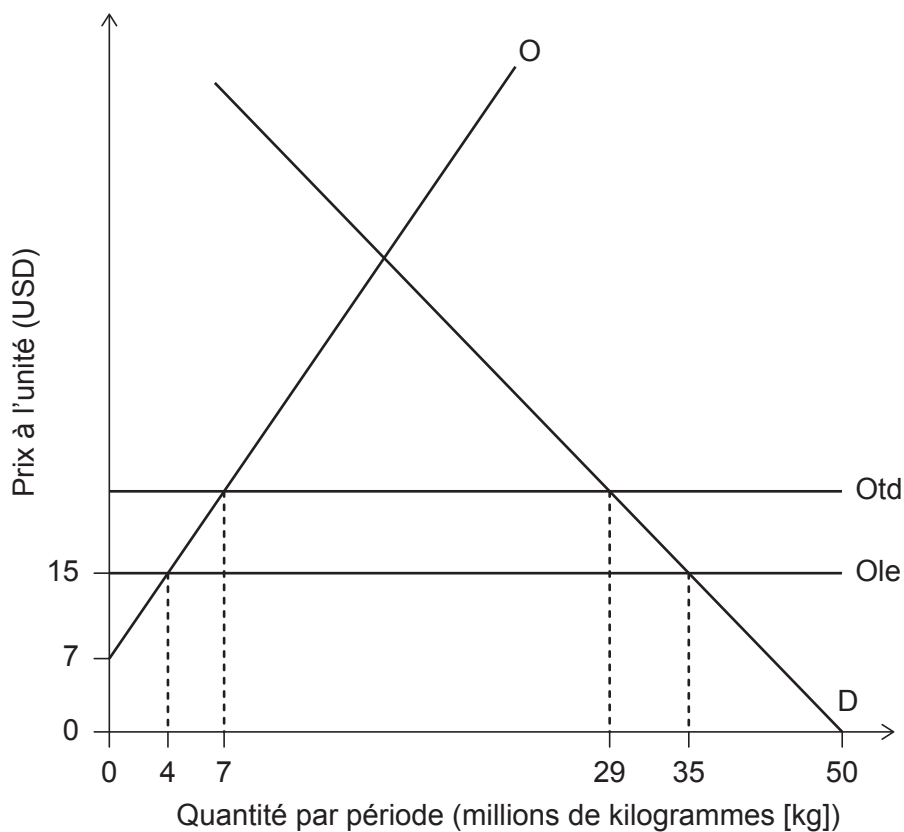


(Suite de la question 3)

Les graines de chia sont des biens agricoles produits dans de nombreux pays et leur prix est exprimé en dollars américains (USD).

La **Figure 1** illustre le marché des graines de chia dans un petit pays nommé le Nofiberland. « D » représente la demande intérieure et « O » représente l'offre intérieure des graines de chia. Les graines de chia peuvent être importées initialement au prix mondial actuel de 15 USD le kilo. « Ole » représente donc l'offre mondiale à laquelle le Nofiberland est confronté en situation de libre-échange. Pour protéger les producteurs du Nofiberland, le gouvernement décide d'imposer un tarif douanier de 6 USD sur les importations de graines de chia. « Otd » représente donc l'offre mondiale à laquelle le Nofiberland est confronté après l'imposition du tarif douanier.

Figure 1



(f) Énumérez **deux** obstacles administratifs que le Nofiberland aurait pu utiliser pour limiter les importations de graines de chia.

[2]

.....

.....

.....

.....

(Suite de la question à la page suivante)



**(Suite de la question 3)**

- (g) Calculez l'élasticité-prix de la demande de graines de chia au Nofiberland à la suite de l'imposition du tarif douanier. [2]

.....

.....

.....

.....

- (h) Calculez la variation des dépenses de consommation en graines de chia importées au Nofiberland à la suite de l'imposition du tarif douanier. [2]

.....

.....

.....

.....

- (i) Calculez la baisse totale du niveau de vie à la suite de l'imposition du tarif douanier sur les graines de chia. [2]

.....

.....

.....

.....

- (j) Résumez **une** raison pour laquelle l'imposition du tarif douanier conduirait à une baisse du niveau de vie. [2]

.....

.....

.....

.....

**(Suite de la question à la page suivante)**



**(Suite de la question 3)**

Le quinoa est une excellente source de protéines et est donc considéré comme un superaliment. Par conséquent, la demande de quinoa dans les pays développés a récemment augmenté très rapidement, tandis que l'offre mondiale n'a pas changé. Dans un petit pays nommé le Proteinland, 80 % des recettes d'exportation proviennent de l'exportation de quinoa vers des pays développés.

- (k) Décrivez l'incidence de l'augmentation de la demande de quinoa sur les termes de l'échange du Proteinland.

[1]

.....  
.....

- (l) Expliquez comment l'augmentation de la demande mondiale de quinoa pourrait affecter le solde du compte des transactions courantes du Proteinland.

[4]

.....  
.....  
.....  
.....  
.....  
.....  
.....  
.....



Veillez ne **pas** écrire sur cette page.

Les réponses rédigées sur cette page  
ne seront pas corrigées.



20EP19

Veillez ne **pas** écrire sur cette page.

Les réponses rédigées sur cette page  
ne seront pas corrigées.



20EP20